

СХЕМА РАСПОЛОЖЕНИЯ ГРАНИЦ ПУБЛИЧНОГО СЕРВИТУТА

Система координат: МСК -38, зона 2

Площадь публичного сервитута : 38 м²

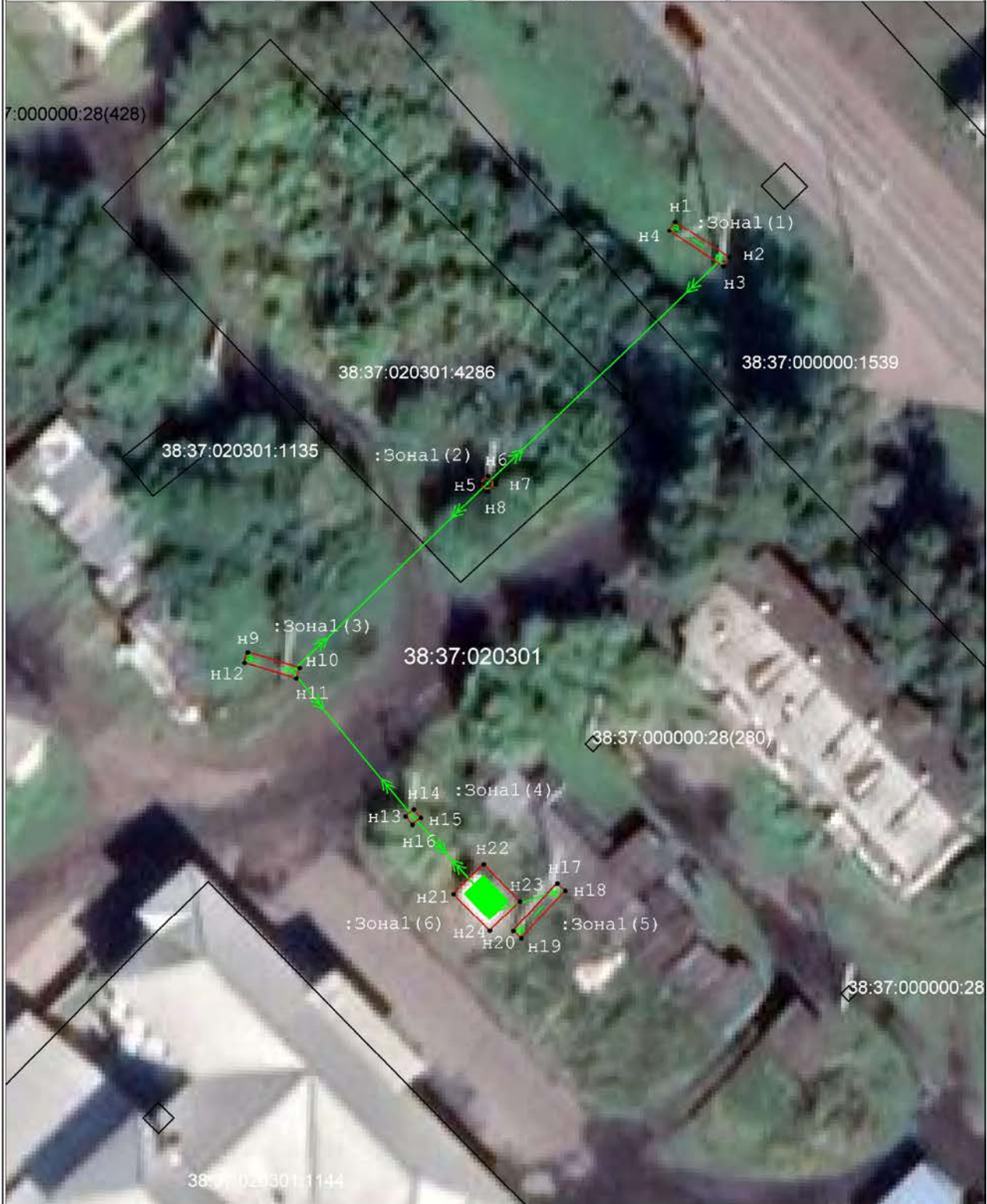
Площадь испрашиваемого публичного сервитута в отношении земельного участка с кадастровым номером 38:37:000000:1539, 6 кв. м.

Площадь испрашиваемого публичного сервитута в отношении земельного участка с кадастровым номером 38:37:020301:4286, 1 кв. м.

Площадь испрашиваемого публичного сервитута на землях, государственная собственность на которые не разграничена, расположенных в кадастровом квартале 38:37:020301, 31 кв. м.

Обозначение характерных точек границ	Координаты, м	
	X	Y
1	2	3
:Зона1(1)	-	-
н1	674367.26	2186257.05
н2	674363.94	2186262.05
н3	674363.10	2186261.50
н4	674366.43	2186256.50
1	674367.26	2186257.05
:Зона1(2)		
н5	674343.02	2186239.00
н6	674343.72	2186239.72
н7	674343.00	2186240.42
н8	674342.30	2186239.70
н5	674343.02	2186239.00
:Зона1(3)		
н9	674327.35	2186217.52
н10	674325.91	2186222.31
н11	674324.96	2186222.03
н12	674326.39	2186217.24
н9	674327.35	2186217.52
:Зона1(4)		
н13	674312.17	2186232.12
н14	674312.80	2186232.89
н15	674312.03	2186233.52
н16	674311.39	2186232.75
н13	674312.17	2186232.12
:Зона1(5)		
н17	674305.97	2186246.14
н18	674305.29	2186246.88
н19	674300.87	2186242.83
н20	674301.54	2186242.09
н17	674305.97	2186246.14
:Зона1(6)		
н21	674305.00	2186236.55
н22	674307.73	2186239.35
н23	674304.30	2186242.70
н24	674301.57	2186239.90
н21	674305.00	2186236.55

Схема расположения границ публичного сервитута



Масштаб: 1 : 500

Условные обозначения:

- - вновь образованная часть границы, сведения о которой достаточны для определения ее местоположения (образуемая граница публичного сервитута);
- - существующая часть границы, имеющиеся в ЕГРН сведения о которой достаточны для определения ее местоположения;
- - планируемое размещение сооружения, объект электросетевого хозяйства;
- Зона1** - обозначение образуемого земельного участка для публичного сервитута;
- 1 ... 6** - обозначения характерных точек границы публичного сервитута;
- - характерная точка границы, сведения о которой позволяют однозначно определить ее положение на местности;
- 00:00:000000:000** - кадастровый номер земельного участка.