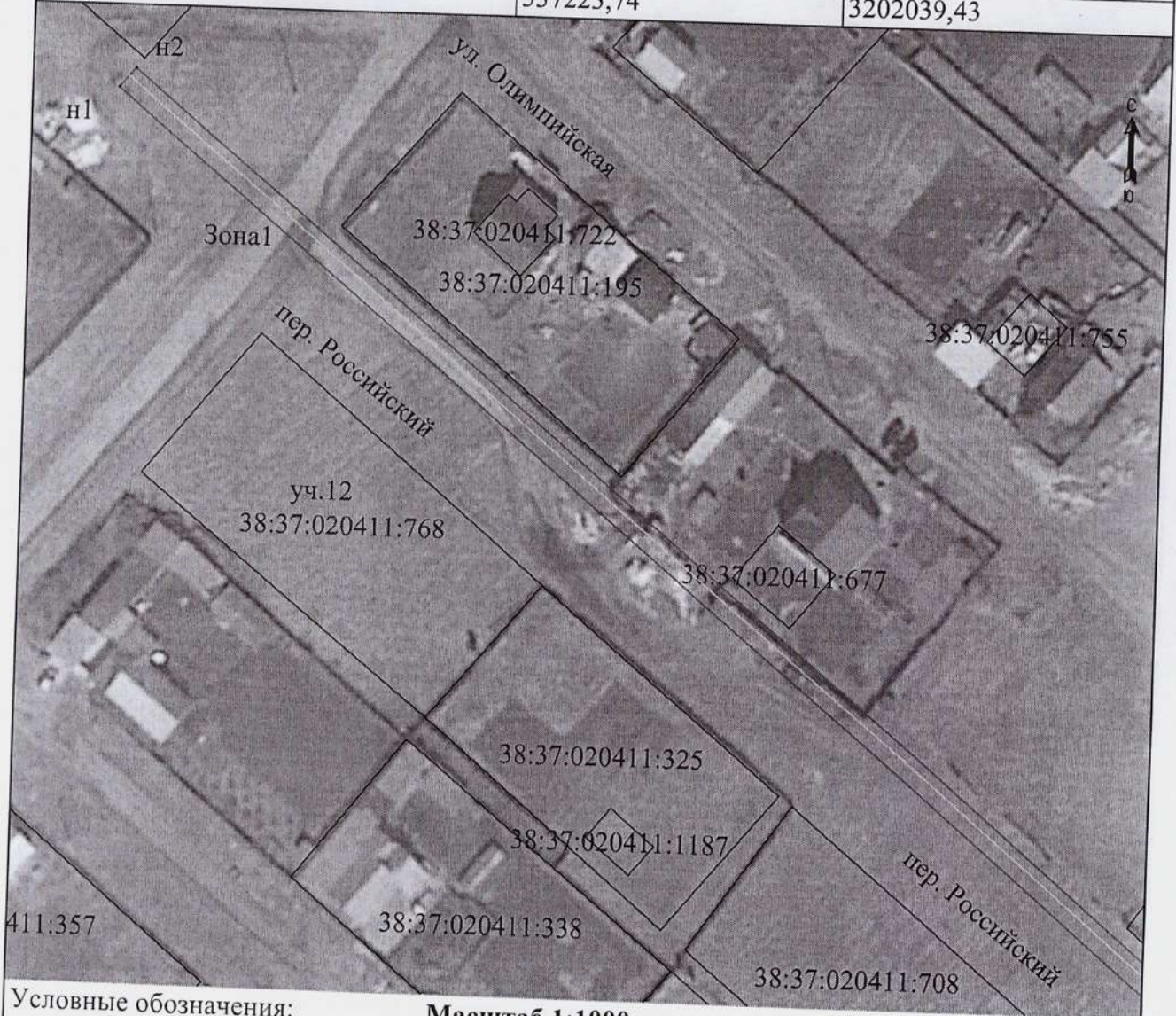


 № _____ от _____

СХЕМА РАСПОЛОЖЕНИЯ ГРАНИЦ ПУБЛИЧНОГО СЕРВИТУТА

Площадь испрашиваемого публичного сервитута, кв.м		1254
Обозначение характерных точек границ	Координаты, м	
	X	Y
1	2	3
Зона 1		
н(1)	537223,74	3202039,43
н(2)	537222,89	3202039,95
н(3)	537223,41	3202040,80
н(4)	537224,26	3202040,28
н(1)	537223,74	3202039,43



Условные обозначения:

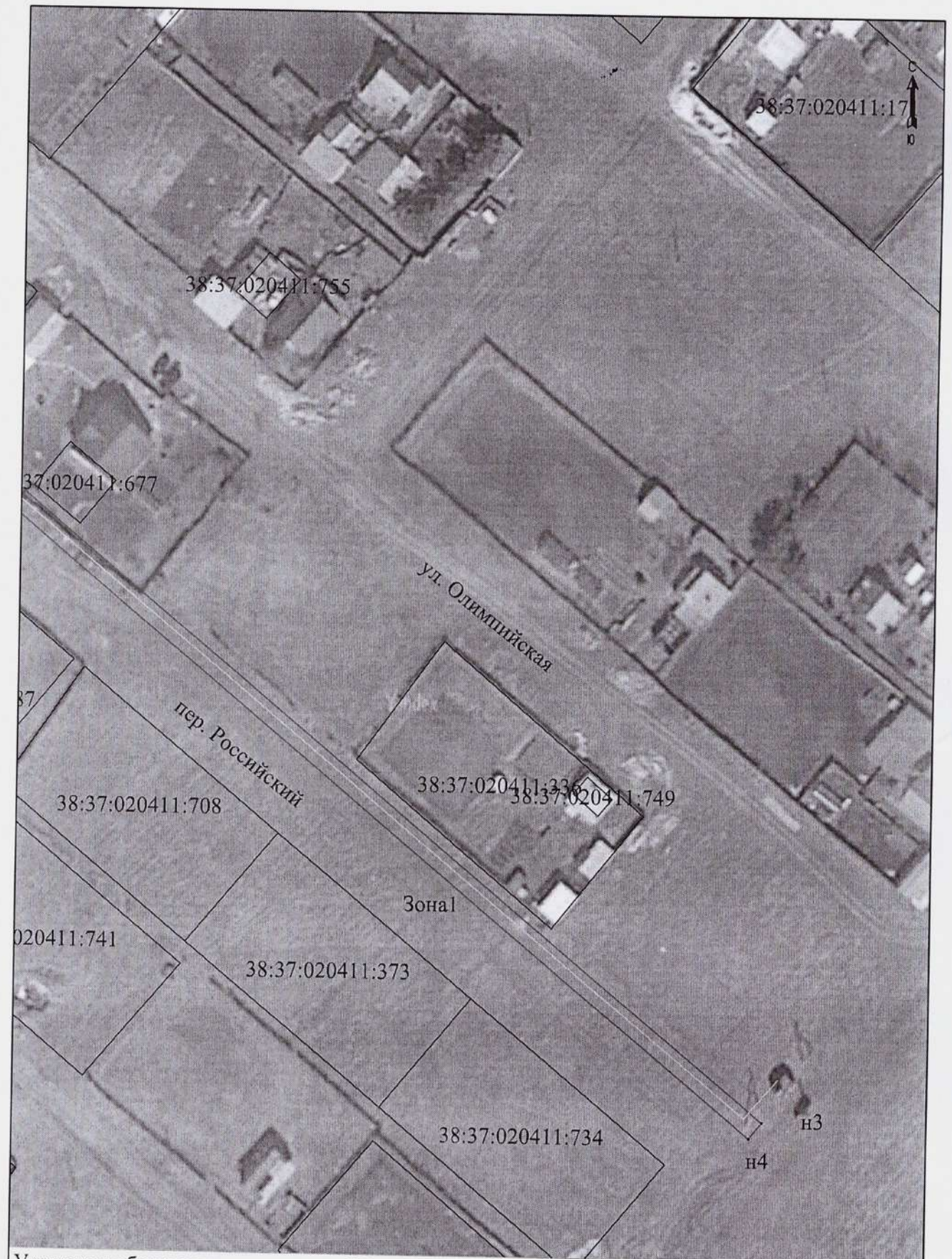
_____ - граница зоны публичного сервитута

_____ - планируемое размещение сооружения, объект электросетевого хозяйства

_____ - существующая часть границы, имеющиеся в ЕГРН сведения о которой достаточны для определения ее местоположения

•н1 - обозначение характерной точки зоны публичного сервитута

Масштаб 1:1000



Условные обозначения:

Масштаб 1:1000

- - граница зоны публичного сервитута
- - планируемое размещение сооружения, объект электросетевого хозяйства
- - существующая часть границы, имеющиеся в ЕГРН сведения о которой достаточны для определения ее местоположения
- н1 - обозначение характерной точки зоны публичного сервитута