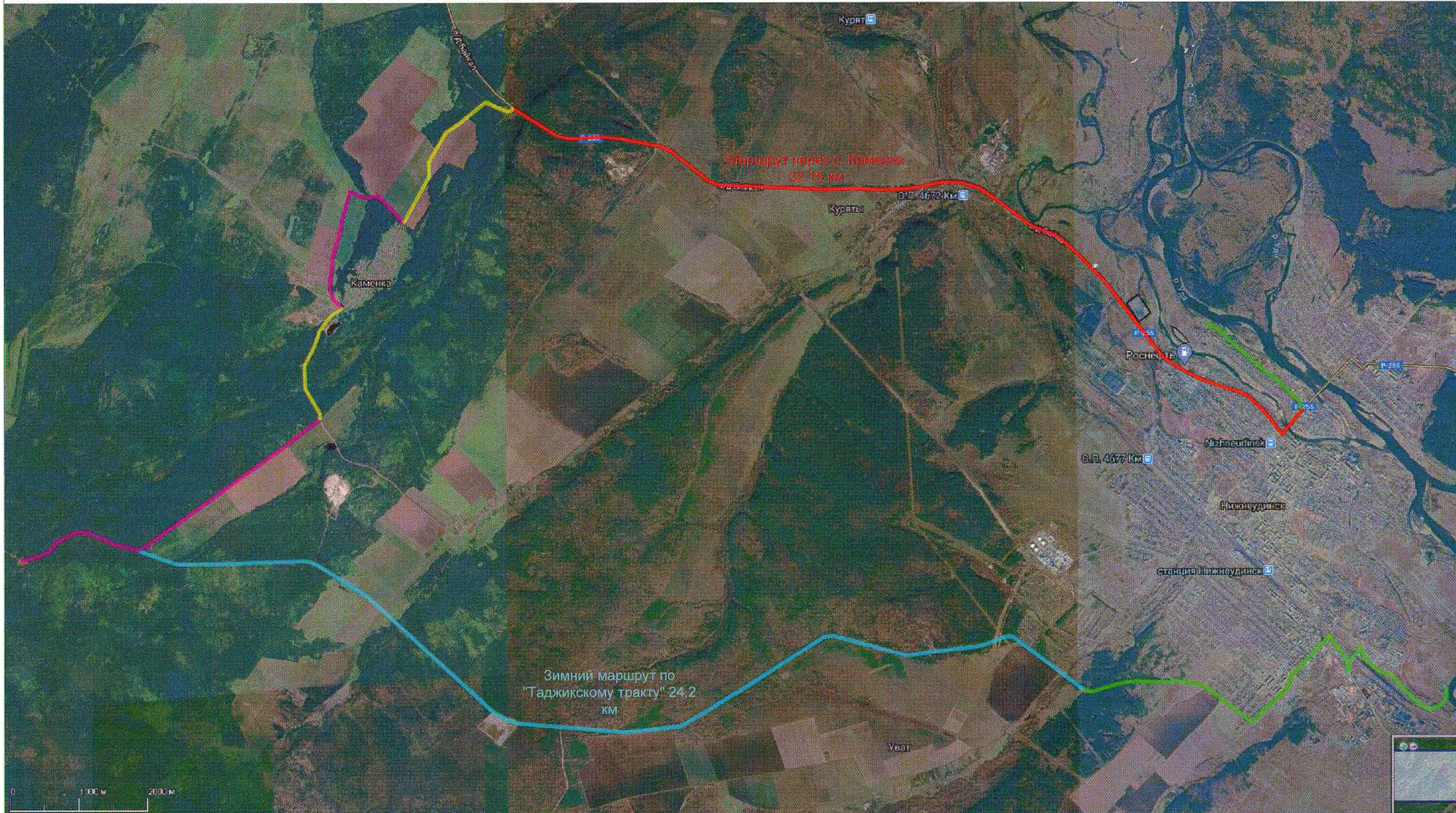


Транспортная схема движения большегрузной техники



Наименование дороги	Тип дорожного покрытия	протяже ность км	Стоимость проведения текущего ремонта тыс. рублей	областной бюджет	местный бюджет
1	2	3	4	5	6
Задействованные муниципальные дороги по маршруту от карьера "Каменка"					
1	автодорога пер. Паровый	асфальт	1,4	19900,00	19900,4
2	автодорога ул. Восточный переезд	асфальт	0,7	9800,00	9790,2
3	автодорога ул. Красноярского	асфальт	1,7	23800,00	23776,2
4	автодорога Таджикский тракт	грунтовой	2,7	18900,00	18881,1
5	автодорога автодорожной путировка	асфальт	0,3	4200,00	4193,8
6	автодорога ул. Молодежи	асфальт	1,7	23800,00	23776,2
Итого:			6,8	76300	76223,7

Стоимость ежемесячного содержания муниципальных автодорог составляет 2,8 млн. рублей

Общая протяженность маршрута 32,15 км, из них:
 -7,6 км технологический подъезд к карьеру Каменка
 -6,8 км муниципальные дороги
 -4,51 км областные дороги
 -13,24 км Федеральная трасса Р-255

- Условные обозначения:
- Дороги Нижнеудинского муниципального образования
 - Федеральная трасса Р-255 "Сибирь"
 - Областные дороги
 - Технологический подъезд к карьеру Каменка
 - Зимний маршрут

Согласовано:

И.О. Главы Нижнеудинского муниципального образования	Ю.Н. Маслаев	
Директор ООО "АнгарскСтройМеханизация"	Ю.А. Кравченко	
Директор ОГКУ "УКС Иркутской области"	Е.А. Харитонова	
Директор филиала АО "ДСИО" Нижнеудинск	И.Е. Бродякин	

